

Praxis im Austausch – Arbeitsmarktintegration von Asylbewerbern und Flüchtlingen

Sprache aktuell – aktuelle Situation der Sprachförderung in Verbindung mit Integrationsinstrumenten und dem Integrationsprozess



Wege zu schulische Bildung und Berufsvorbereitung bis 27 Jahre

- Regelsystem: Vorbereitungsklassen mit beruflichem Aspekt – Klassen an berufsbildenden Schulen
 - Unterricht im Fach Deutsch als Zweitsprache (960 h)
 - Integration in einen Regelbildungsgang der berufsbildenden Schulen entsprechend der künftig vorgesehenen Ausbildung - Berufsorientierung (240 h)
 - Wahlbereich (80 h)
- Derzeit 62 Klassen sachsenweit mit ca. **1200 Schülern**

Modellprojekt BA Chemnitz:
Ziel Verbesserung
Berufsorientierung in VBK

Ansatz Resque Continued / 2.0:
Informationsveranstaltungen
Berufliche Bildung,
Berufsorientierung

Übersicht Sprachangebote für Asylsuchende des Bundes, Stand 25.11.2015

	BAMF – Berufsbezogene Sprachförderkurse	BA - Einstiegskurse	BAMF – Integrationskurse	BAMF – Integrationskurse
Rechtsgrundlage	ESF-BAMF-Programm	§ 421 SGB III	Regelangebot gemäß AufenthG	Neuerung
Zielgruppe	Menschen mit Migrationshintergrund, die Arbeitslosengeld nach dem SGB III oder Arbeitslosengeld II nach dem SGB II beziehen oder an den Bundesprogrammen „ESF- Integrationsrichtlinie Bund“ Bereich IvAF teilnehmen und/oder arbeitsuchend gemeldet sind sowie Beschäftigte, wenn sie oder ihre Arbeitgeber die Kosten des Sprachkurses tragen.	Alle Sprachanfänger aus Ländern mit über 50% Bleibeperspektive !Auch BüMA Leute!	Ausländer mit Aufenthaltstitel (Aufenthaltserteilung oder Niederlassungserlaubnis s Zugang gemäß § 44 Abs.1 AufenthG) Ausländer, die bereits länger in Deutschland leben (Zuweisung im Rahmen verfügbarer Plätze) <i>Bürger der Europäischen Union können Antrag auf Zulassung gem. § 44 Absatz 4 AufenthG stellen)</i>	Personen mit Aufenthaltsgestattung aus Herkunftsländern mit hoher Anerkennung. Plus AE § 25.5 AufenthG und § 60a(2) Dublin III nicht zugangsberechtigt

3 | 04. Dezember 2015 | Werner Wendel

Übersicht Sprachangebote für Asylsuchende des Bundes, Stand 25.11.2015

	BAMF – Berufsbezogene Sprachförderkurse	BA - Einstiegskurse	BAMF – Integrationskurse	BAMF – Integrationskurse
Niveau Einstieg	Aktuell A1	Spracheinstieg	Spracheinstieg	Spracheinstieg
Niveau Abschluss	bis C 1	individuell etwa A1	B1	B1
Leistungsumfang	Max. 730 UE inkl. Berufsbezogenem Deutsch, Fachunterricht, Praktikum und Betriebsbesichtigungen Kurswiederholung bei Profilwechsel und Sprachanstieg möglich.	200 UE max. 320 UE	600 Unterrichtsstunden (UE) Sprachkurs zzgl. 60 UE Orientierungskurs (dt. Kultur, Geschichte, Rechtsordnung) Nach Bedarf: 300 UE Verlängerung möglich Alphabetisierung ca. 1.200 UE	600 Unterrichtsstunden (UE) Sprachkurs, zzgl. 60 UE Orientierungskurs Nach Bedarf: 300 UE Verlängerung möglich

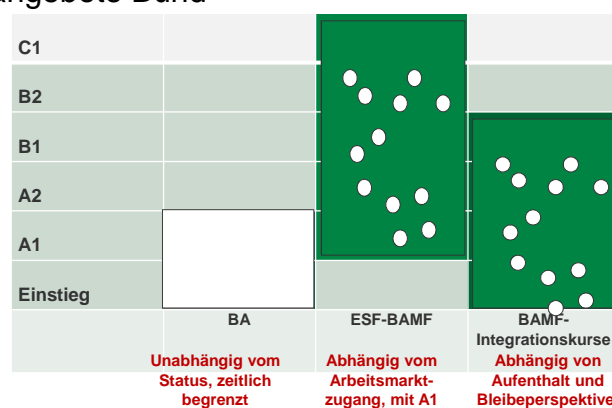
4 | 04. Dezember 2015 | Werner Wendel

Übersicht Sprachangebote für Asylsuchende des Bundes, Stand 25.11.2015

	BAMF – Berufsbezogene Sprachförderkurse	BA - Einstiegskurse	BAMF – Integrationskurse	BAMF – Integrationskurse
zur Verfügung stehende Mittel	Achtung!! Kontingentierung wurde für 2015 aufgehoben. 2016 erfolgte eine bundesweite Mittelaufstockung von 60 auf 113 Mio. €	keine Budgetierung	Regelangebot lt. Aussage des BAMF können alle Anspruchs- berechtigten bedient werden	Begrenzung nur bei §§ 25.5 und 60a(2) AufenthG
Ø Kosten / TN / Kurs	3,20 €/UE (= 45 min) = 2.336 €/TN (730 UE)	4,50 €/UE	2,94 €/UE (= 45 min) = 1.764 €/TN (600 UE) → Vergütung ggü. Kursträger (davon 1,20€/UE Kofinanzierung des TN)	TN kostenfrei
Volumen	2016 ca. 113 Mio. €	Kursbeginn muss bis Ende 2015 bei der BA angezeigt werden		

5 | 04. Dezember 2015 | Werner Wendel

Wege zum Spracherwerb Regelangebote Bund

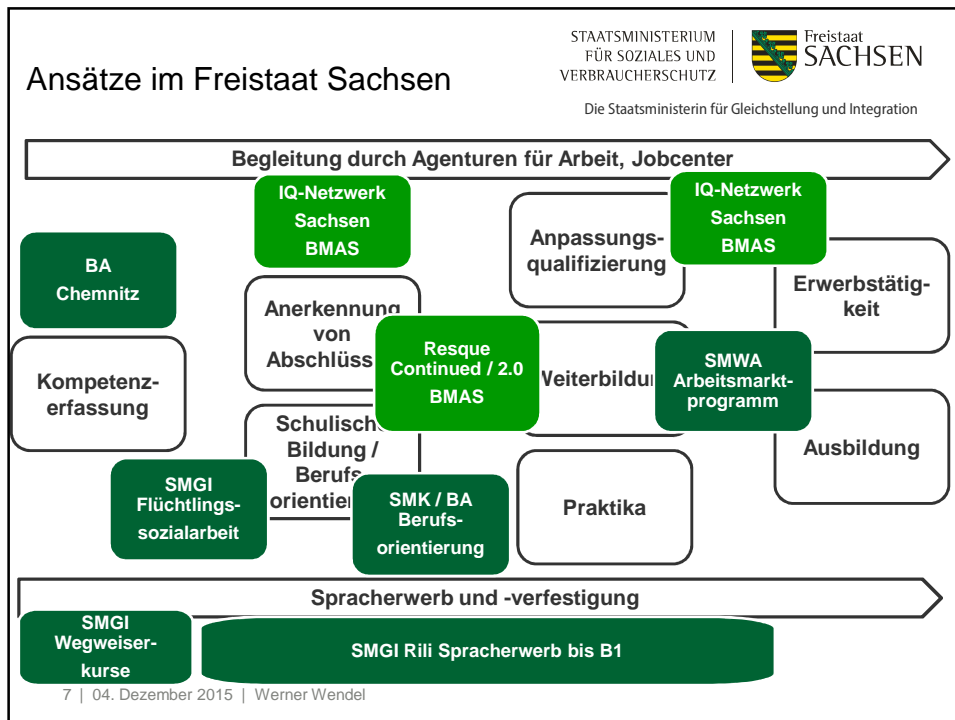


Öffnung der ESF-
BAMF-Kurse

Gesamtpaket
Sprache Bund

SMGI Rili
„Spracherwerb“

6 | 04. Dezember 2015 | Werner Wendel



STAATSMINISTERIUM
FÜR SOZIALES UND
VERBRAUCHERSCHUTZ

Freistaat
SACHSEN

Die Staatsministerin für Gleichstellung und Integration

Herzlichen Dank für die Aufmerksamkeit!

Werner Wendel
Referent
Tel.: +49 351 564-54961
Werner.wendel@sms.sachsen.de

8 | 04. Dezember 2015 | Werner Wendel